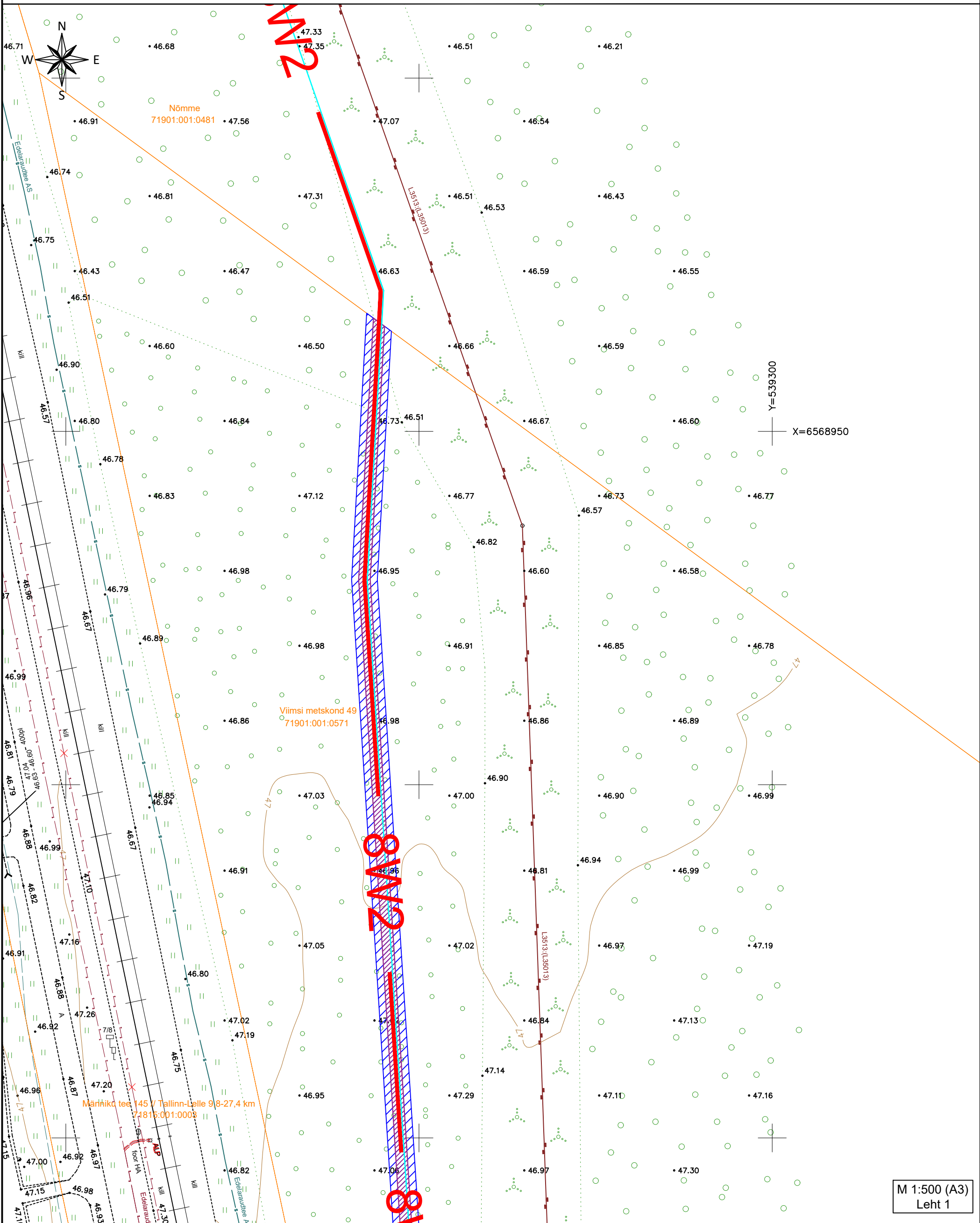


ISIKLIKU KASUTUSÕIGUSEGA KOORMATAVA ALA PLAAN  
Viimsi metskond 49, Tõdva küla, Saku vald, Harju maakond  
Katastriüksuse number: 71901:001:0571. Registriosa: 14039450.



M 1:500 (A3)  
Leht 1

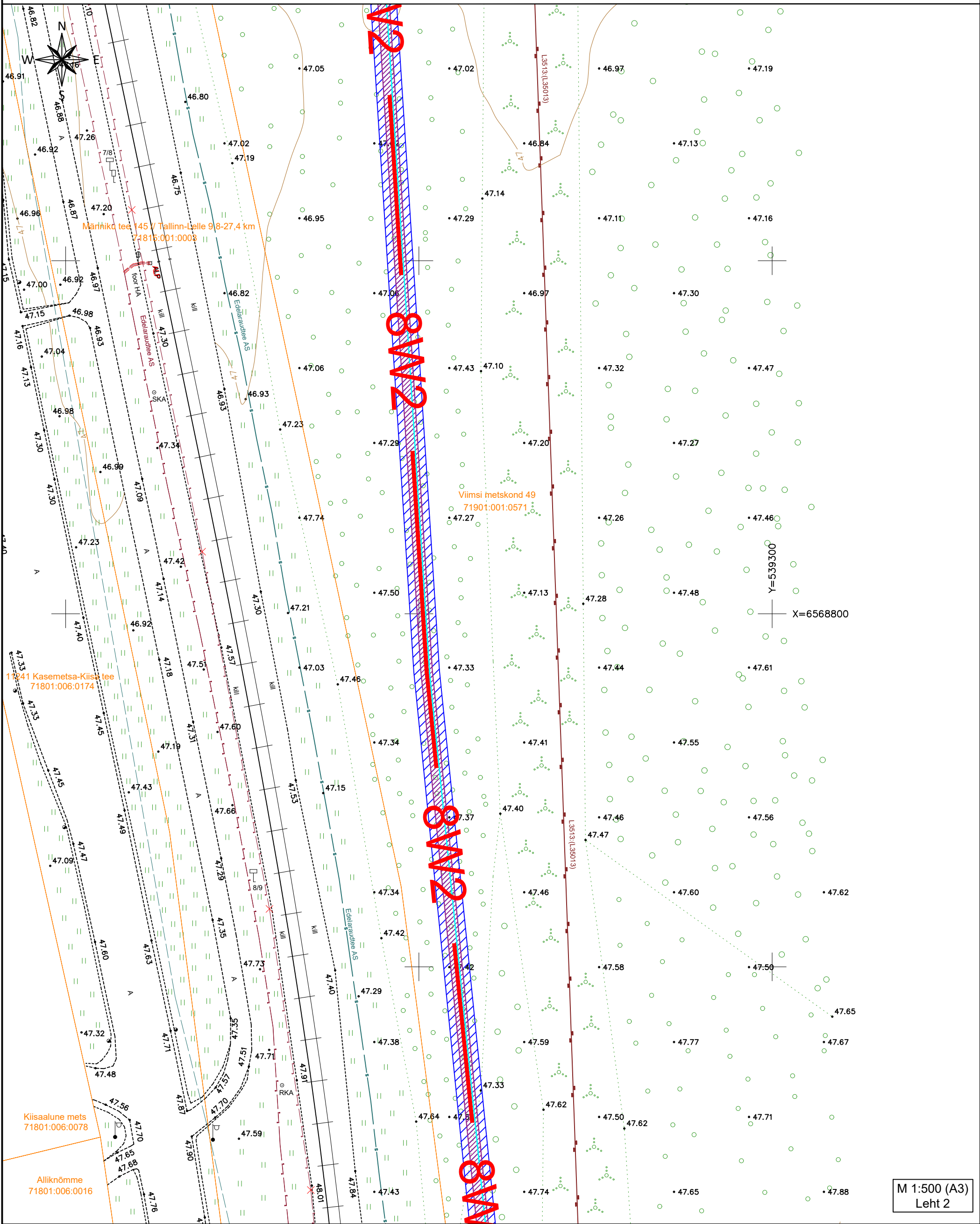
TINGMÄRGID

- Projekteeritud 33 kV maakaablid
- Projekteeritud sidetrass
- Kinnistu piir
- Isikliku kasutusõiguse seadmise ala

- 1) Kasutusõiguse seadmise ala maakaabelliini korral on 1m äärmisest kaablist.
- 2) Kasutusõiguse seadmise ala side maakaabelliini korral on 1m äärmisest kaablist.
- 3) Isikliku kasutusõiguse seadmise ala suurus on ca 2349 m<sup>2</sup>.

Koostas: Andra Laine  
E-Service AS projekteerija

ISIKLIKU KASUTUSÕIGUSEGA KOORMATAVA ALA PLAAN  
Viimsi metskond 49, Tõdva küla, Saku vald, Harju maakond  
Katastriüksuse number: 71901:001:0571. Registriosa: 14039450.



M 1:500 (A3)  
Leht 2

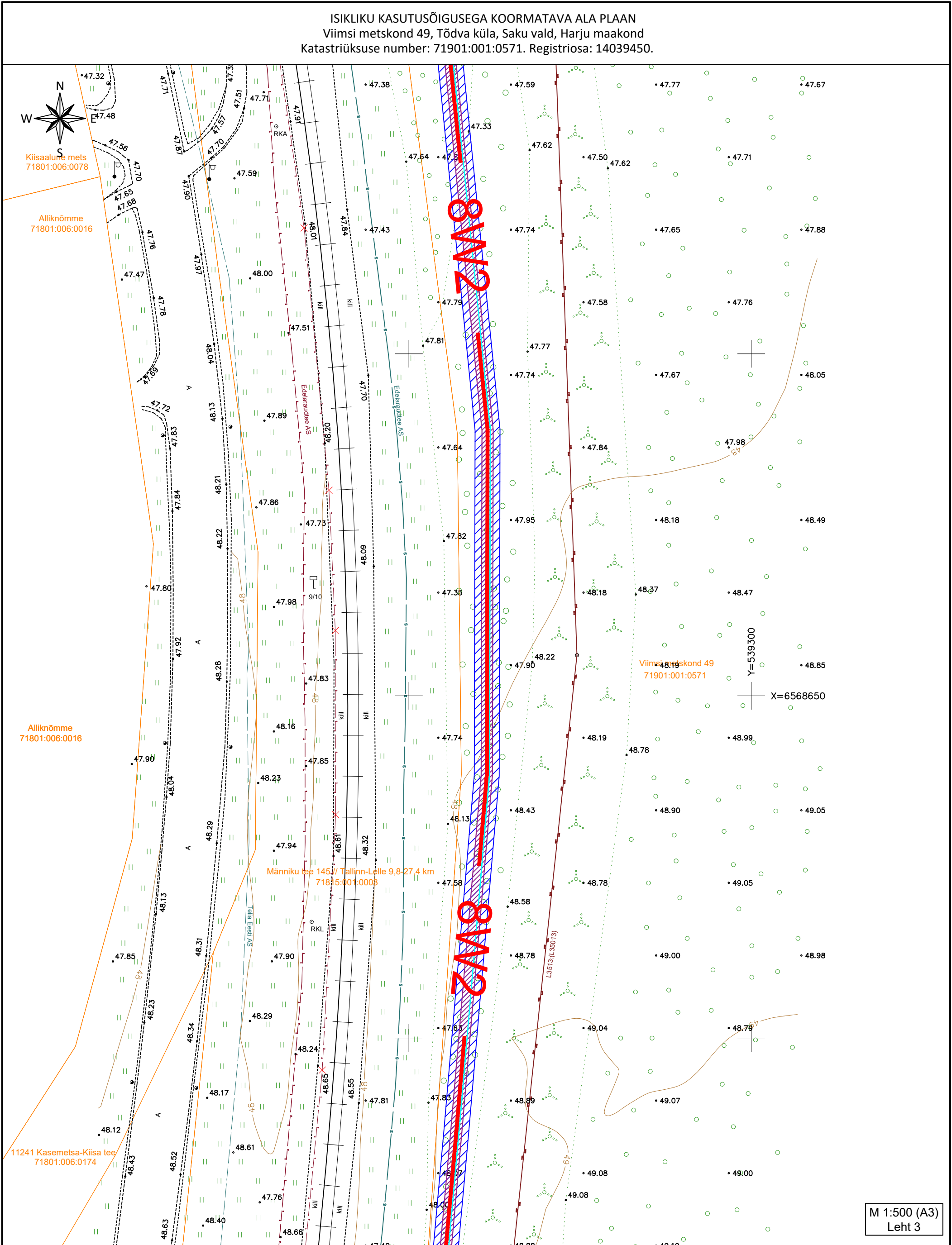
TINGMÄRGID

- Projekteeritud 33 kV maakaablid
- Projekteeritud sidetrass
- Kinnistu piir
- Isikliku kasutusõiguse seadmise ala



- Kasutusõiguse seadmise ala maakaabelliini korral on 1m äärmisest kaablist.
- Kasutusõiguse seadmise ala side maakaabelliini korral on 1m äärmisest kaablist.
- Isikliku kasutusõiguse seadmise ala suurus on ca 2349 m<sup>2</sup>.

Koostas: Andra Laine  
E-Service AS projekteerija

ISIKLIKU KASUTUSÕIGUSEGA KOORMATAVA ALA PLAAN  
 Viimsi metskond 49, Tõdva küla, Saku vald, Harju maakond  
 Katastriüksuse number: 71901:001:0571. Registriora: 14039450.



\_\_\_\_\_

-  Projekteeritud 33 kV maakaablid  
 Projekteeritud sidetrass  
 Kinnistu piir  
 Isikliku kasutusõiguse seadmise ala

- 1) Kasutusõiguse seadmise ala maakaabelliini korral on 1m äärmisest kaablist.
- 2) Kasutusõiguse seadmise ala side maakaabelliini korral on 1m äärmisest kaablist.
- 3) Isikliku kasutusõiguse seadmise ala suurus on ca 2349 m<sup>2</sup>.

Koostas: Andra Laine  
E-Service AS projekteerija

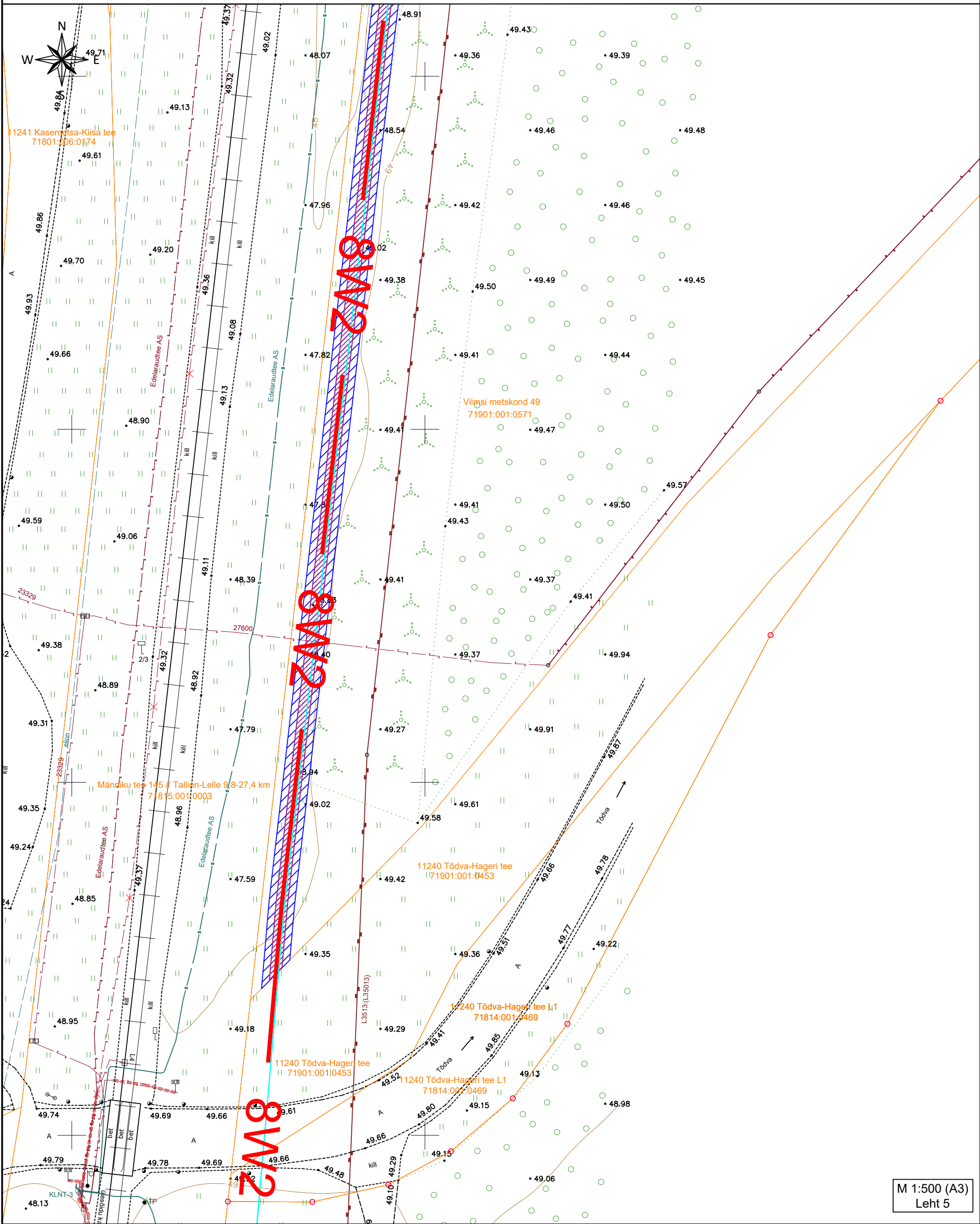


[illegible]

Koostas: Andra Laine  
E-Service AS projekteerija

- 1) Kasutusõiguse seadmise ala maakaabelliini korral on 1m äärmisest kaablist.
- 2) Kasutusõiguse seadmise ala side maakaabelliini korral on 1m äärmisest kaablist.
- 3) Isikliku kasutusõiguse seadmise ala suurus on ca 2349 m<sup>2</sup>.

ISIKLIKU KASUTUSÕIGUSEGA KOORMATAVA ALA PLAAN  
Viimsi metskond 49, Tõdva küla, Saku vald, Harju maakond  
Katastriüksuse number: 71901:001:0571. Registriosaja: 14039450.



M 1:500 (A3)  
Leht 5

TINGMÄRGID

- Projekteeritud 33 kV maakaablid
- Projekteeritud sidetrass
- Kinnistu piir
- Isikliku kasutusõiguse seadmise ala

- Kasutusõiguse seadmise ala maakaabelliini korral on 1m äärmisest kaablist.
- Kasutusõiguse seadmise ala side maakaabelliini korral on 1m äärmisest kaablist.
- Isikliku kasutusõiguse seadmise ala suurus on ca 2349 m<sup>2</sup>.

Koostas: Andra Laine  
E-Service AS projekteerija